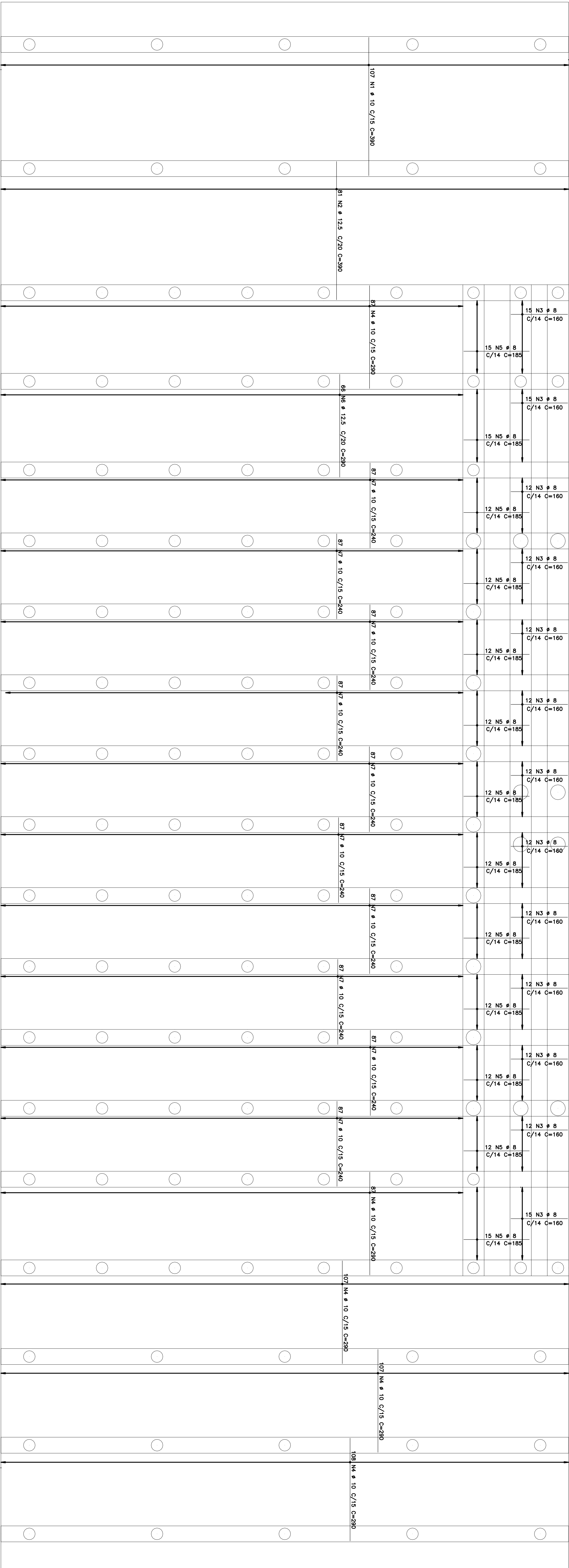


ARMAÇÃO POSITIVA HORIZONTAL LAJE

ESC: 1-50



T A B E L A D E F E R R O S			
POS	BIT	QUANT	COMP
	(mm)	UNIT	(cm)
ARMAÇÃO POSITIVA HORIZONTAL LAJE			
2	12,5	81	390
3	8	165	160
4	10	165	240
5	8	165	160
6	12,5	66	290
7	10	670	240

RESUMO AÇO CA 50-60			
ACO	BIT	COMPR	PESO
	(mm)	(m)	(kg)
50	8	569	225
50	10	3944	2433
50	12,5	507	559
Peso Total			3147 kg

- 1 - Todas as dimensões estão em centímetro, elevações em metro.
- 2 - Cobrimento mínimo do armadura = 3,0 cm.
- 3 - PARA ELABORAÇÃO DO PROJETO CONSIDEROU-SE QUE A EXECUÇÃO DA OBRA SERÁ FEITA COM RÍGIDO CONTROLE DE QUALIDADE QUANTO A OBSERVÂNCIA DAS MEDIDAS CONFORME ITEM 7.4.7.4, DA NBR 6118-2014.
- 4 - CARACTERÍSTICAS DO CONCRETO UTILIZADO E REQUISITOS RELACIONADOS A DURABILIDADE DA ESTRUTURA ENCONTRAM-SE ESPECIFICADOS NO DESENHO DE FORMA.

CLASSIFICAÇÃO

a

b

c

DATA

EXECUT.

VISTO

APROV.

ALTERAÇÕES

APLICAÇÃO

ARQUIVO

NOTAS :

1- DIMENSÕES EM METROS E DIÂMETROS EM MILÍMETROS, SALVO INDICAÇÃO CONTRÁRIA.

LEGENDA:



CONSTRUTORA

RESUMO

PROJETO

DESENHO

ASSINATURA

BARBOSA DA CUNHA

GERALDO MAGELA

DATA

15 DE 26

ANO

MUNICÍPIO DE SANTA LUZIA – MG

COMPLEXO VIÁRIO DO VIADUTO GERALDO MAGELA

BARBOSA DA CUNHA

GERALDO MAGELA

LAJE E VIGA SOB SOLO ENVELOPADO-ARMAÇÃO LAJE – ARMAÇÃO POSITIVA HORIZONTAL

ESCALA

INDICADA

EST-01

FOUR

15 DE 26

ANO